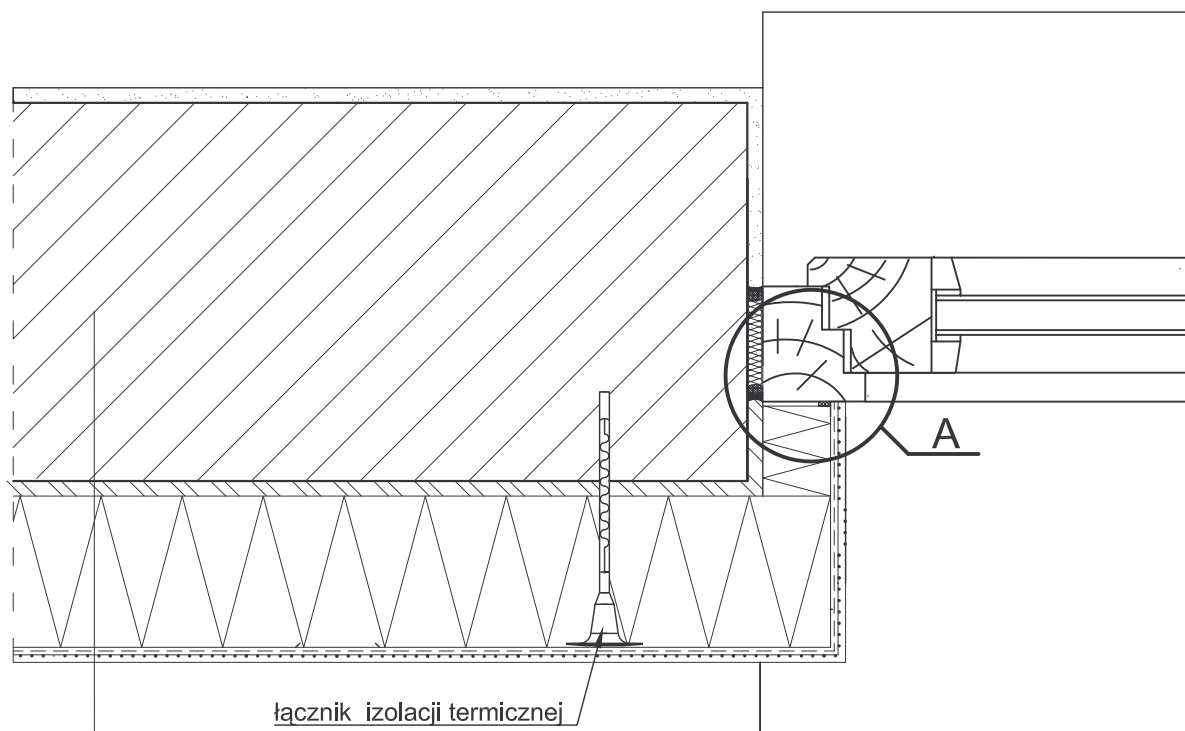


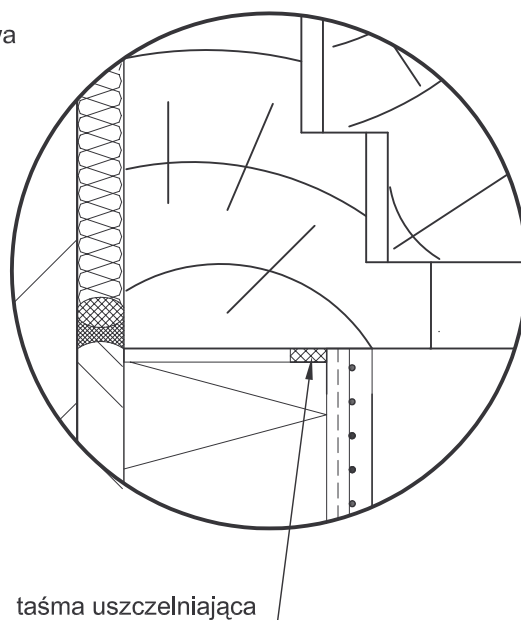
Detal 6.2a

Połączenie systemu ociepleniowego Baumit (ze styropianem)
z ościeżnicą, okno osadzone poza płaszczyzną muru - przekrój poziomy.



łącznik izolacji termicznej

Szczegół A



taśma uszczelniająca

1. ściana zewnętrzna
2. warstwa zaprawy klejowo-szpachlowej
Baumit KlebeSpachtel
lub zaprawy klejowej Baumit WDVS Kleber
3. płyta termoizolacyjna ze styropianu FS 15
4. warstwa zbrojąca - zaprawa klejowo-szpachlowa
Baumit KlebeSpachtel z zatopioną siatką
z włókna szklanego Baumit
5. wyprawa z cienkowarstwowego
tynku strukturalnego - wariantowo:
 - a) akrylowa (system Baumit Granopor):
 - podkład tynkarski Baumit GranoporGrund
 - tynk akrylowy Baumit GranoporPutz
 - b) mineralna (system Baumit Mineral S):
 - podkład tynkarski Baumit EdelPutzGrund
 - tynk mineralny Baumit EdelPutz Spezial
 - lub Baumit-Bayosan SEP
 - lub Baumit-Bayosan MRP
 - farba silikonowa Baumit Silikonfarbe
 - c) silikatowa (system Baumit Silikat S):
 - podkład tynkarski Baumit SilikatGrund
 - tynk silikatowy Baumit SilikatPutz
 - d) silikonowa (system Baumit Silikon S):
 - podkład tynkarski Baumit SilikonGrund
 - tynk silikonowy Baumit SilikonPutz

Uwagi :

Data wydania 07 / 2004

Projektant jest całkowicie odpowiedzialny za projekt, opis techniczny oraz dokumentację techniczną systemu, w którym użyto materiałów Baumit.
Powyższe detale konstrukcyjne powinny służyć tylko jako pomoc do projektowania. Baumit nie ponosi żadnej odpowiedzialności za ich użycie w poszczególnych projektach. Baumit zastrzega sobie, że powyższe detale mogą ulegać zmianom. Prosimy o kontakt z firmą Baumit w celu upewnienia się, czy posiadają Państwo najnowszą wersję.